

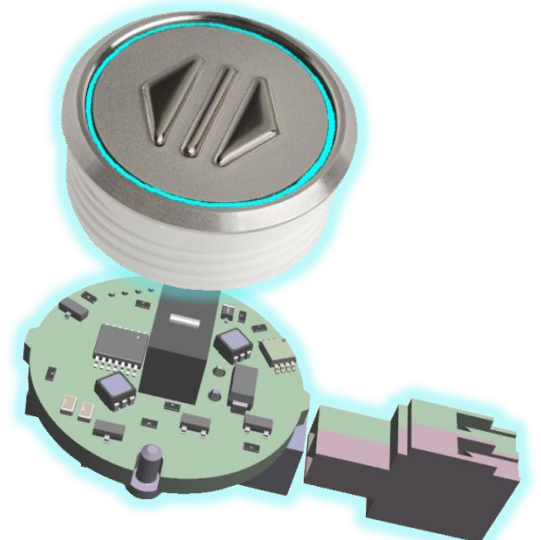
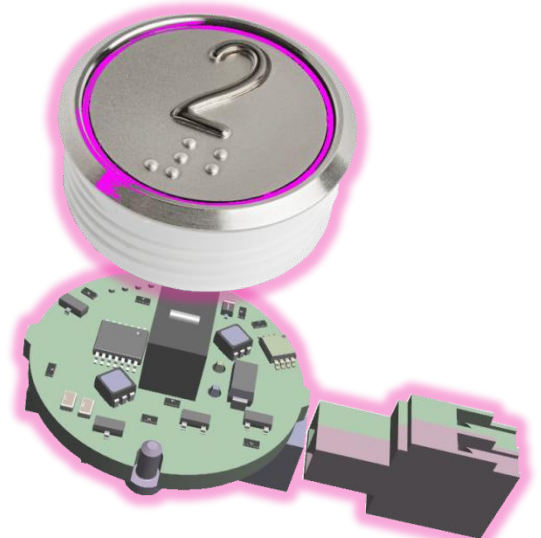
Bouton "intelligent" pour iCan
Intelligent Bus Button for iCan

iBB

UNE SEULE CHOSE CHANGE.
TOUT.

- **Bouton Multi-fonctions**
- **Simple et rapide**
- **Personnalisable sur site par menu**
- **Raccordements optimisés**
- **Bouton classe 1 conforme EN81-71**

-
- **Multifunction button**
 - **Quick and easy**
 - **Customizable menu on site**
 - **Optimized connections**
 - **Button class 1 according to EN81-71**



AUTINOR

Faites croître votre business
Lift up your business

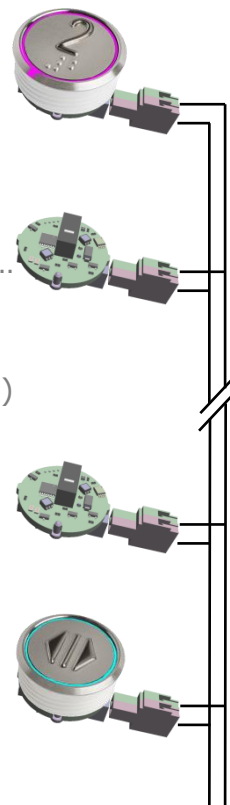


Bouton "intelligent" pour iCan Intelligent Bus Button for iCan

IBB

Bouton multifonctions / Multifunction button

- Multicolore : 8 choix de couleurs (Quittance, Veille, Codage, ...)
- Multi-luminosité : 7 choix
- Multi-BIP : 16 fréquences
- Multifonctions : Appels, Envois, Boutons <|>, >|<, clés, etc...
- Contrôle d'accès (*)
- Auto-contrôle (*)
- Transmission d'informations clés (*)
- Multicolor : 8 color choices (Registration, Idle, Coding, ...)
- Multi-brightness : 7 choices
- Multi-BIP : 16 frequencies
- Multifunction : Landing calls, Car calls, <|>, >|< buttons, keys, etc...
- Access control (*)
- Auto-control (*)
- Transmission of key information (*)



Simple et rapide / Quick and easy

- Fonctions personnalisables sur site depuis l'iCan
- Auto-apprentissage
- Boutons sur 2 fils réversibles
- Customizable features on the site since l'iCan
- Auto-learning
- Buttons on 2 reversible wires

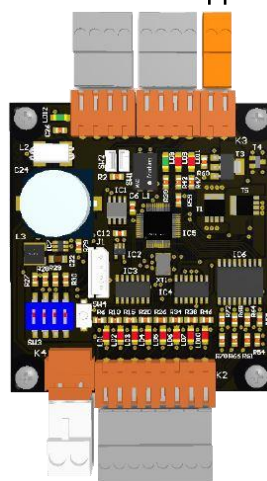
Carte interface / Interface board

Les boutons nécessitent 1 carte interface (Bus CAN vers Bus 2 fils)

- Jusqu'à 32 boutons par carte
- 1 carte pour la cabine par face
- 1 carte pour le palier par face (exemple d'un immeuble d'habitation 20 niveaux, 1 face, collective : 2 cartes interface)
- 8 E/S programmables

The buttons require 1 interface board (Bus CAN to 2 wires Bus)

- Up to 32 buttons by board
- 1 board for the car by face
- 1 board for the landing by face (exemple of an building 20 floors, 1 face, collective : 2 interface boards)
- 8 programmable I/O



(*) En cours / In progress

Pour plus d'informations, voir la documentation **IBB** sur notre site internet

For more information, see the **IBB** documentation on our web site

Commercial / Sales

+333 206 256 23

Pièces détachées / Spare parts

+333 206 256 32

+333 206 256 44 / 55

DEPUIS
1967



AUTINOR

29 rue des Marlières – 59710 AVELIN - FRANCE

Tel : +333 206 256 00 – Fax : +333 206 256 41

contact@autinor.com - www.autinor.com

